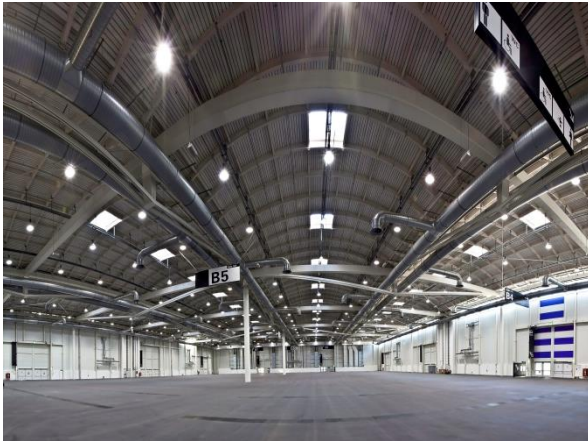


Halle B5



Maße

- Fläche 8.474 m²
- Länge 100 m; Breite 75 m
- Lichte Deckenhöhe 11,2 m

Technische Angaben

- Bodenbelastung: 5.000 kg/m²
- Max. zulässige Personenzahl* 9.800
- Lichte Hallentormaße (10 Tore):
5,9 x 5,9 m – 9,9 x 10 m
- Ebenerdig

* abhängig von der individuellen Aufplanung, der Fluchtwegsituation und der Veranstaltungsart

Ausstattung

- 4 Besprechungsräume im 1. Stock mit Blick in die Halle
- Kaffeebar „Cafetiero“ in der Halle für max. 60 Personen
- Tageslichteinfall; auf Wunsch komplett oder partiell verdunkelbar
- Sanitäreanlagen in der Halle

[Virtueller Hallenrundgang](#)